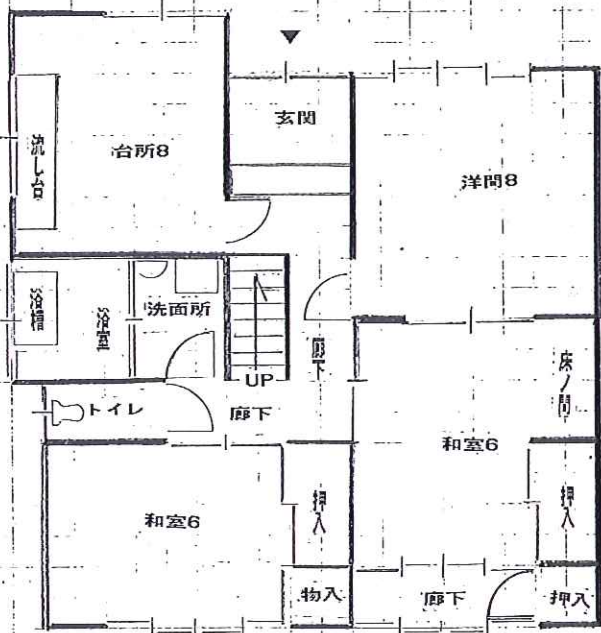


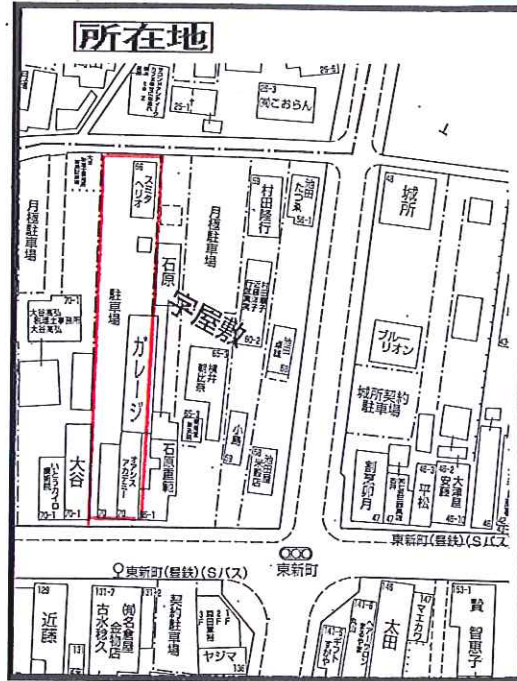
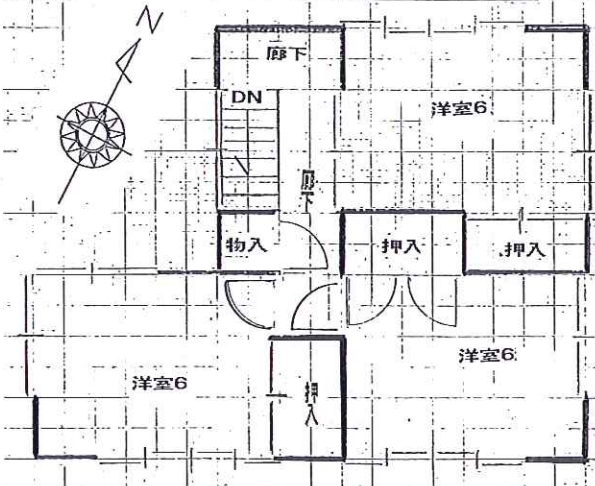
ライフインフォメーション

- | | |
|--------------------|-------------------|
| 市立城北こども園・・・徒歩15分 | 市立新城小学校・・・徒歩16分 |
| 市立新城中学校・・・徒歩10分 | 新城市民病院・・・徒歩18分 |
| 新城市役所・・・徒歩11分 | 平井郵便局・・・徒歩5分 |
| 西新町医院・・・徒歩9分 | むらまつ医院・・・徒歩5分 |
| 東京軌流通新城店・・・徒歩8分 | 内山医院・・・徒歩9分 |
| ゲンキー町並本町店・・・徒歩5分 | 豊橋信用金庫新城支店・・・徒歩8分 |
| クスのアオキ・・・徒歩12分 | 三菱UFJ新城支店・・・徒歩4分 |
| J A愛知東本店・・・徒歩4分 | Aコープしんしろ本店・・・徒歩4分 |
| 蒲郡信用金庫新城支店・・・徒歩10分 | ドラッグSコスモス・・・徒歩6分 |

1階 平面図



2階 平面図



戸建貸家

東新町駅

6DK

賃料 60,000円/月

敷金2ヶ月・礼金1ヶ月

物件種目	戸建貸家		
最寄駅	東新町駅		
間取タイプ	6DK		
賃貸条件	賃料 60,000円/月 敷金2ヶ月・礼金1ヶ月		
物件所在地	新城市字屋敷66・67・68・69合併番地		
交通	JR飯田線「東新町」駅まで徒歩3分		
建物	建物名		
	構造・規模	木造瓦葺鉛メッキ合板葺2階建	
	使用部分面積	114.24㎡(34.55坪)	
間取内訳	左図平面図参照		
築年月	S62年1月	契約期間	2年間(更新可)
管理費等	無		
駐車場	2台までは賃料に込み(1台2,500円/月)		
現況	空き	入居日	即入居可
本体設備	上下水道、電気(50A)、ガス(個別)、アンテナ		
各戸設備			
保険等	借家人賠償責任保険20,000円(2ヶ年間)		
備考			

※図面と現況が相違する場合は現況優先とします。

at home

不動産会社専用図面

*図面コード: 2704270599-2 物件番号 68460206



愛知県知事免許(4)第7335号(公社)愛知県宅地建物取引業協会会員

いとう不動産

TEL 0536-23-0332

FAX 0536-23-2230

〒441-1374 新城市字町並135番地



客付会社様へ

- 手数料:分かれ
- 取引態様:専任媒介
- 情報公開日:

物件所在
愛知県